

В настоящее время ЗАО «СТРУМ» серийно выпускает более 300 наименований медицинских инструментов. Наиболее широко в общей номенклатуре изделий представлена стоматологическая продукция. Также предприятием изготавливаются изделия и для других областей медицины.

Для изготовления медицинских изделий применяются коррозионностойкие, устойчивые к стерилизации материалы, разрешенные Минздравом Республики Беларусь и Российской Федерации.

Медицинский инструмент изготавливается из нержавеющей стали марок 12X18H10T, 40X13, 20X13; минипластины и шурупы — титан марки BT1-0, BT1-00; гильзы для зубных коронок — стальная лента 12X18H10T.

Весь медицинский инструмент подвергается дезинфекции, предстерилизационной очистке и стерилизации.

По желанию заказчика инструменты поставляются отдельно либо комплектно.



Комплекты инструментов:

- 12 предметов (экскаваторы № 1, 2, 3 — по 1 шт.; штопфер-гладилки № 1, 2, 3 — по 1 шт.; гладилка серповидная — 1 шт.; гладилка шаровидная — 1 шт.; шпатель для цемента — 1 шт.; пинцет зубной изогнутый с насечкой — 1 шт.; зеркало стоматологическое с ручкой — 1 шт.; зонд зубной изогнутый l=15 мм — 1 шт.; бокс большой 200x150x30);
- 10 предметов (экскаваторы № 1, 2 — по 1 шт.; штопфер-гладилки № 1, 2 — по 1 шт.; гладилка серповидная — 1 шт.; гладилка шаровидная — 1 шт.; шпатель для цемента — 1 шт.; пинцет зубной изогнутый с насечкой — 1 шт.; зеркало стоматологическое с ручкой — 1 шт.; зонд зубной изогнутый l=15 мм — 1 шт.; бокс средний 190x100x30);
- 4 предметов (шпатель для цемента — 1 шт.; пинцет зубной изогнутый с насечкой — 1 шт.; зеркало стоматологическое с ручкой — 1 шт.; зонд зубной изогнутый l=15 мм — 1 шт.; бокс 190x70x25);
- 3 предметов (пинцет зубной изогнутый с насечкой — 1 шт.; зеркало стоматологическое с ручкой — 1 шт.; зонд зубной изогнутый l=15 мм — 1 шт.; бокс 190x70x25);
- комплект инструментов для работы с металлокерамикой и воском (инструменты моделировочные № 15 ÷ № 22);
- комплект шпателей для металлокерамики (треугольный, трапецеидальный, косоугольный, овальный, с зазубринами, ромбовидный);
- комплект инструментов для лечения пародонтоза (кюретки: прямая, изогнутая, дистальная; очистители: С-образный, клювовидный, типа «крючок», серповидный; долото эмалевое двустороннее);
- комплект минипластин и шурупов для остеосинтеза (минипластины 28 наименований — 70 шт.; шурупы Ø 2 мм — 160 шт. и Ø 2,3 мм — 20 шт.; сверла Ø 1,5 мм — 5 шт.; метчик Ø 2 — 2 шт.);
- комплект инструментов для остеосинтеза (пинцет, щипцы для моделирования пластин, отвертки: простая и цанговая).

При заказе изделия необходимо указывать:

наименование изделия, например:

«Штопфер-гладилка № 1»

www.strum.by, www.струм.бел

strum@tut.by, strumsb@tut.by (отдел сбыта)



Экскаватор № 1 260-001



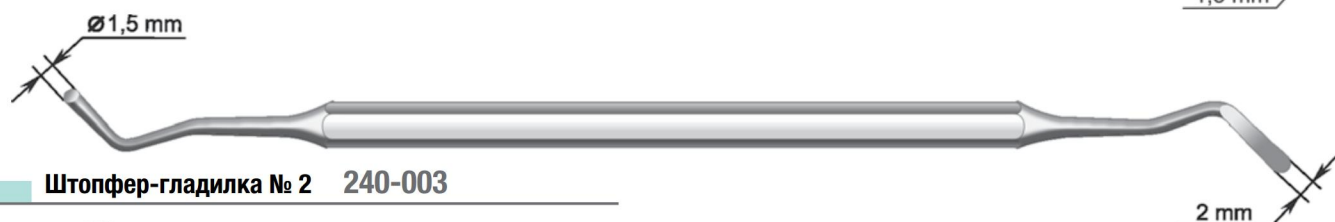
Экскаватор № 2 260-002



Экскаватор № 3 260-003



Штопфер-гладилка № 1 240-002



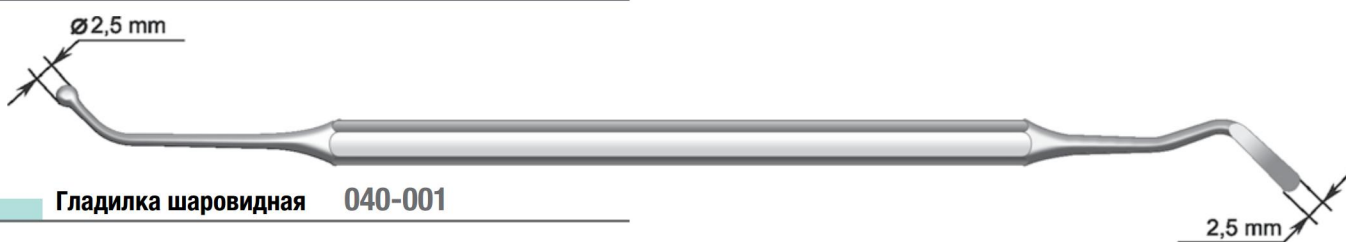
Штопфер-гладилка № 2 240-003



Штопфер-гладилка № 3 240-004



Гладилка серповидная 040-002



Гладилка шаровидная 040-001



Шпатель для цемента 240-001



Зонд зубной штыковидный 080-008



Зонд зубной угловой, l = 10 мм 080-005



Зонд зубной угловой, l = 15 мм 080-006



Зонд зубной изогнутый, l = 15 мм 080-001



Зонд зубной изогнутый, l = 20 мм 080-002



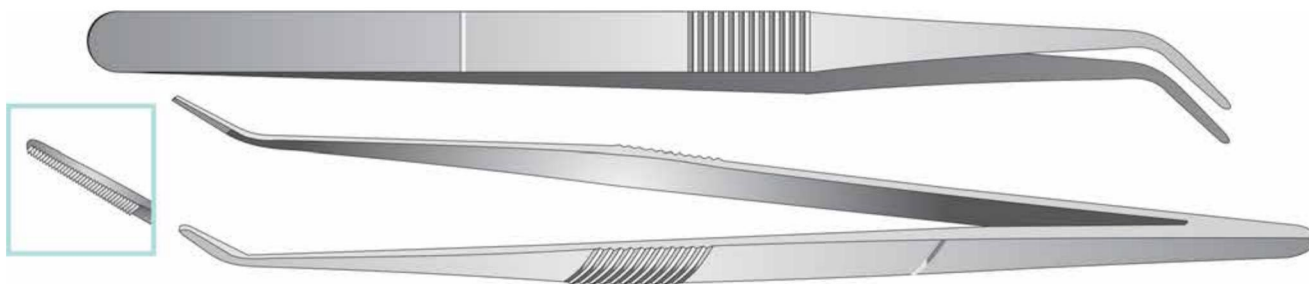
Зонд зубной изогнутый с подсечкой, левый 080-004



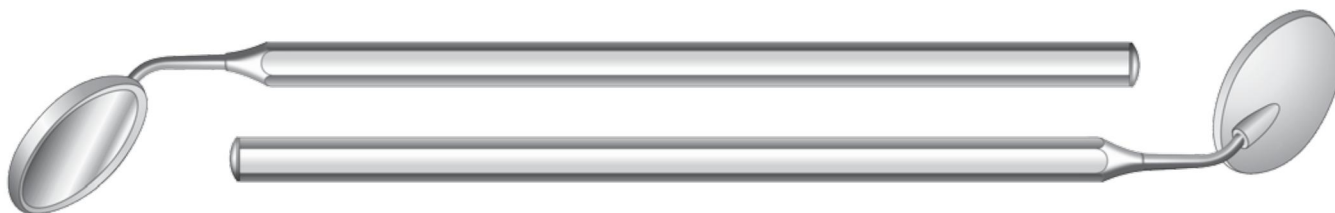
Зонд зубной изогнутый с подсечкой, правый 080-003



Зонд зубной серповидный 080-007



Пинцет зубной изогнутый, с насечкой 150-001



Зеркало стоматологическое с ручкой 080-030



Элеватор экстракционный прямой № 1 260-006



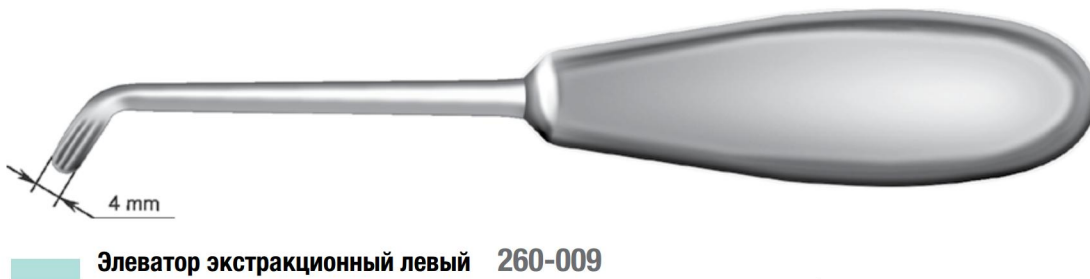
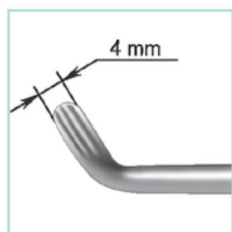
Элеватор экстракционный прямой № 3 260-007



Элеватор экстракционный штыковидный № 1 260-004

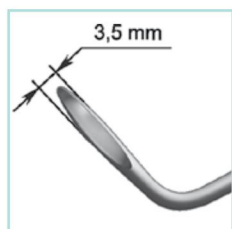


Элеватор экстракционный штыковидный № 3 260-005



Элеватор экстракционный левый 260-009

Элеватор экстракционный правый 260-008



Элеватор экстр. левый, с двойным изгибом 260-011

Элеватор экстр. правый, с двойным изгибом 260-010

Артикул	В, мм
260-012	0,5
260-014	0,8



Короткосниматель рычажного типа прямой для штампованных коронок 260-012 ■ В — 0,5 мм

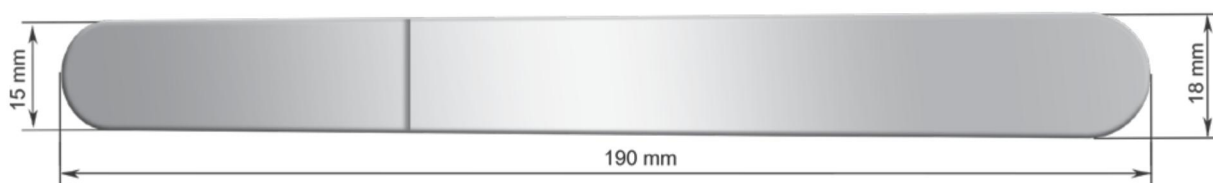
Короткосниматель рычажного типа прямой для цельнолитных коронок и металлокерамики 260-014 ■ В — 0,8 мм

Артикул	В, мм
260-013	0,5
260-015	0,8

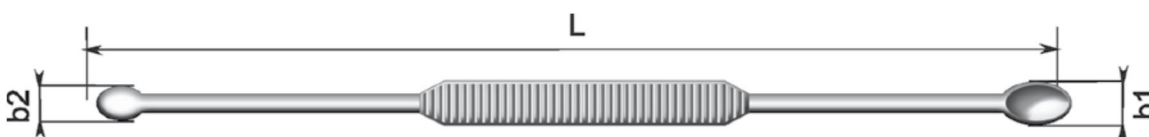


Короткосниматель рычажного типа угловой для штампованных коронок 260-013 ■ В — 0,5 мм

Короткосниматель рычажного типа угловой для цельнолитных коронок и металлокерамики 260-015 ■ В — 0,8 мм

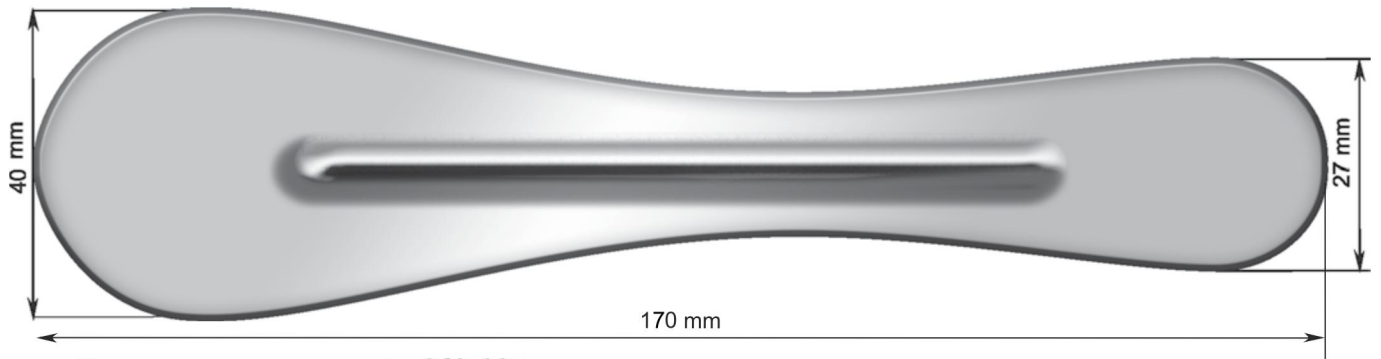


Шпатель для гипса 240-008

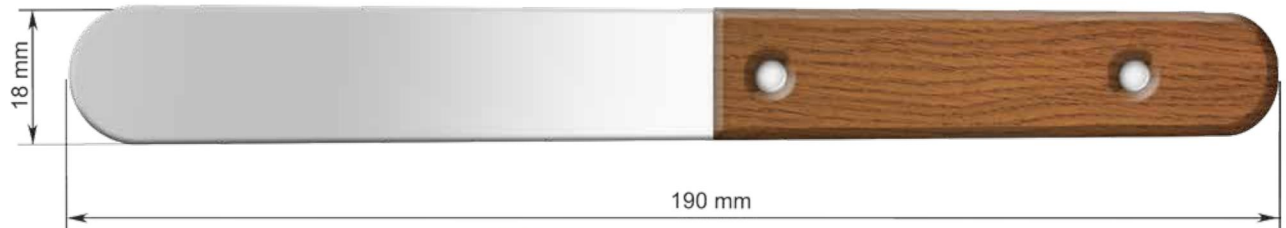


Ложка кюретажная 110-xxx

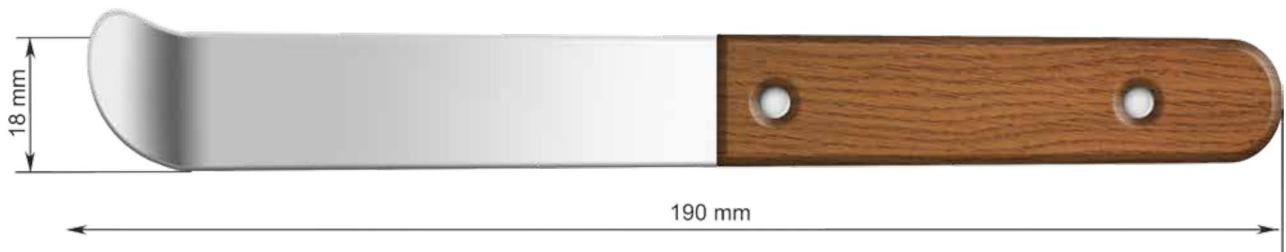
№	b1, мм	b2, мм	L, мм	Артикул
1	3	4	160	110-001
2	4	6	200	110-002
3	6	8	200	110-003



Шпатель для гипса широкий 240-007



Шпатель прямой с ручкой (для гипса) 240-005



Шпатель изогнутый с ручкой (для гипса) 240-006



Нож-шпатель зуботехнический малый 130-001



Нож-шпатель зуботехнический большой 130-002



Нож для гипса 130-003



Долото плоское № 1, b=2 мм 050-019



Долото плоское № 2, b=3 мм 050-020



Долото полуклиновое № 1, b=2 мм 050-001



Долото полуклиновое № 2, b=3 мм 050-002



Долото полуклиновое № 3, b=4 мм 050-003



Долото полуклиновое № 4, b=6 мм 050-004



Долото клиновое № 3, b=4 мм 050-012



Долото клиновое № 4, b=6 мм 050-013

Комплект инструментов для работы с металлокерамикой



Инструмент моделировочный № 15 090-021



Инструмент моделировочный № 16 090-022



Инструмент моделировочный № 17 090-023



Инструмент моделировочный № 18 090-024



Инструмент моделировочный № 19 090-025



Инструмент моделировочный № 20 090-026



Инструмент моделировочный № 21 090-027



Инструмент моделировочный № 22 090-028

Комплект инструментов для лечения пародонтоза



Кюретка прямая 100-004



Кюретка изогнутая 100-005



Кюретка дистальная 100-006



Очиститель С-образный 140-007



Долото эмалевое двустороннее 050-055



Очиститель клювовидный 140-009



Очиститель типа «крючок» 140-010



Очиститель серповидный 140-011



Лоток для инструментов на 8 предметов
(198x92x14) 110-005



Бокс для хранения инструментов большой
(200x150x30) 170-009



Бокс для хранения инструментов средний
(190x100x30) 170-008



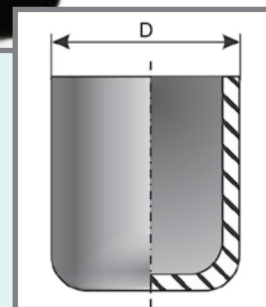
Бокс для хранения инструментов
(190x70x25) 170-012



Бокс для хранения инструментов
малый (92x44x17) 170-010



Лоток №1 почкообразный (265x148x36)
110-011

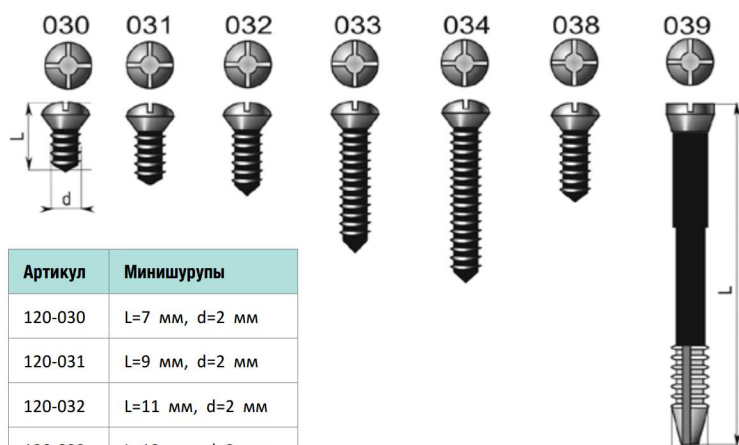
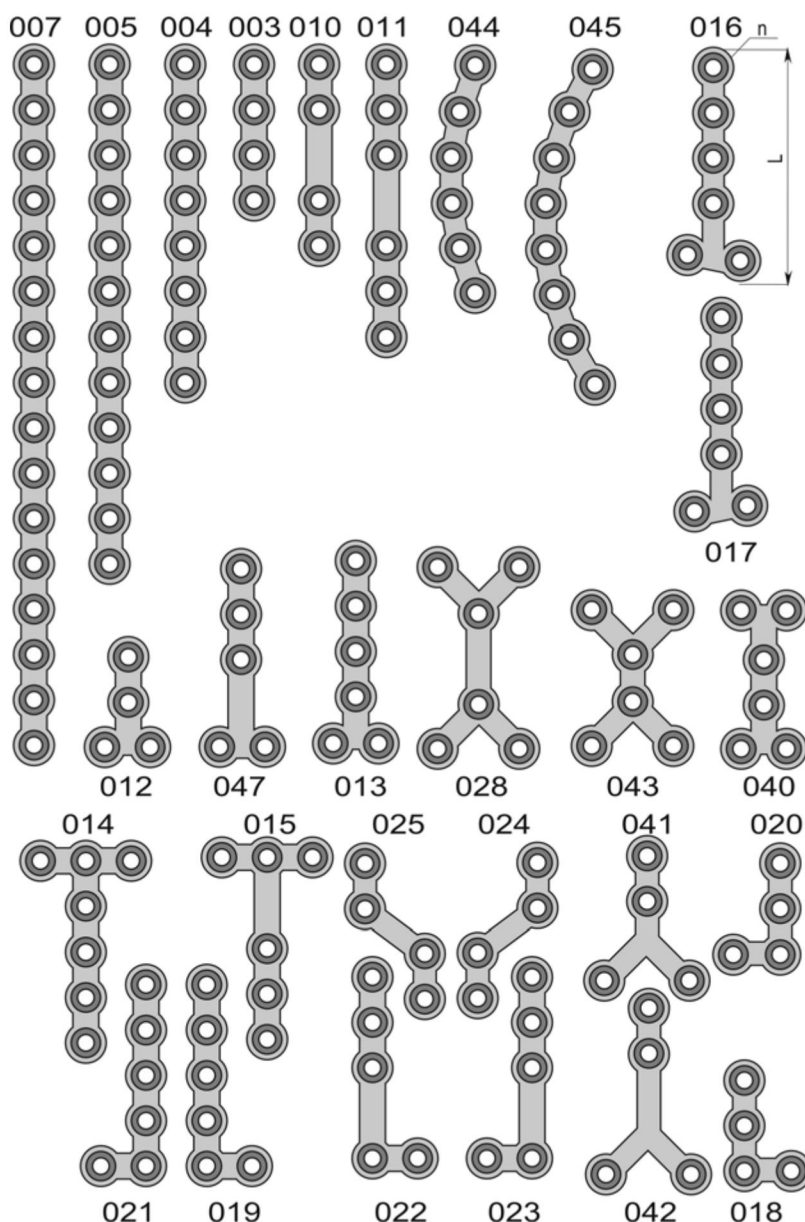


Гильза для зубной
коронки 040-xxx

	040-010	040-011	040-012	040-013	040-015	040-018
№	7	8	9	10	12	14,5
D, мм	7	8	9	10	12	14,5

Комплект минипластин и шурупов для остеосинтеза

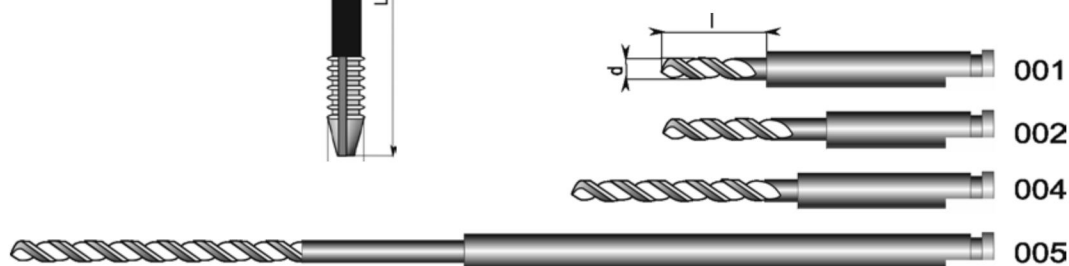
Артикул	Минипластины	Размер
120-003	прямая	L=23 мм, n=4
120-004	прямая	L=47 мм, n=8
120-005	прямая	L=71 мм, n=12
120-007	прямая	L=95 мм, n=16
120-010	прямая с перемычкой	L=29 мм, n=4
120-011	прямая с перемычкой, удлиненная	L=41 мм, n=6
120-012	T-образная	L=17 мм, n=4
120-013	T-образная	L=29 мм, n=6
120-014	T-образная, увеличенная	L=29 мм, n=7
120-015	T-образная, увеличенная, с перемычкой	L=29 мм, n=6
120-016	T-образная, 80, правая	L=30 мм, n=6
120-017	T-образная, 80, левая	L=30 мм, n=6
120-018	L-образная, правая	L=17 мм, n=4
120-019	L-образная, правая	L=29 мм, n=6
120-020	L-образная, левая	L=17 мм, n=4
120-021	L-образная, левая	L=29 мм, n=6
120-022	L-образная, с перемычкой, правая	L=29 мм, n=5
120-023	L-образная, с перемычкой, левая	L=29 мм, n=5
120-024	Z-образная, правая	L=23 мм, n=4
120-025	Z-образная, левая	L=23 мм, n=4
120-028	X-образная с перемычкой	L=29 мм, n=6
120-040	T-образная, двойная	L=23 мм, n=6
120-041	Y-образная	L=22 мм, n=4
120-042	Y-образная с перемычкой	L=27 мм, n=4
120-043	X-образная	L=23 мм, n=6
120-044	C-образная, C-shaped	L=34 мм, n=6
120-045	C-образная	L=45 мм, n=8
120-047	T-образная с перемычкой	L=29 мм, n=5



Артикул	Минишурупы
120-030	L=7 мм, d=2 мм
120-031	L=9 мм, d=2 мм
120-032	L=11 мм, d=2 мм
120-033	L=13 мм, d=2 мм
120-034	L=15 мм, d=2 мм
120-038	L=10 мм, d=2,3 мм

Артикул	Метчик
120-039	L=25 мм, d=2 мм

Артикул	Сверла
170-001	d=1,5 мм, l=7 мм
170-002	d=1,5 мм, l=11 мм
170-004	d=1,5 мм, l=15 мм
170-005	d=1,5 мм, l=30 мм



Инструмент для остеосинтеза



Пинцет 150-005



Щипцы для моделирования пластин 250-001



Отвертка цанговая 140-002



Отвертка 140-003

Инструмент хирургический

ХИРУРГИЯ

Артикул	L, мм
150-013	150
150-014	200

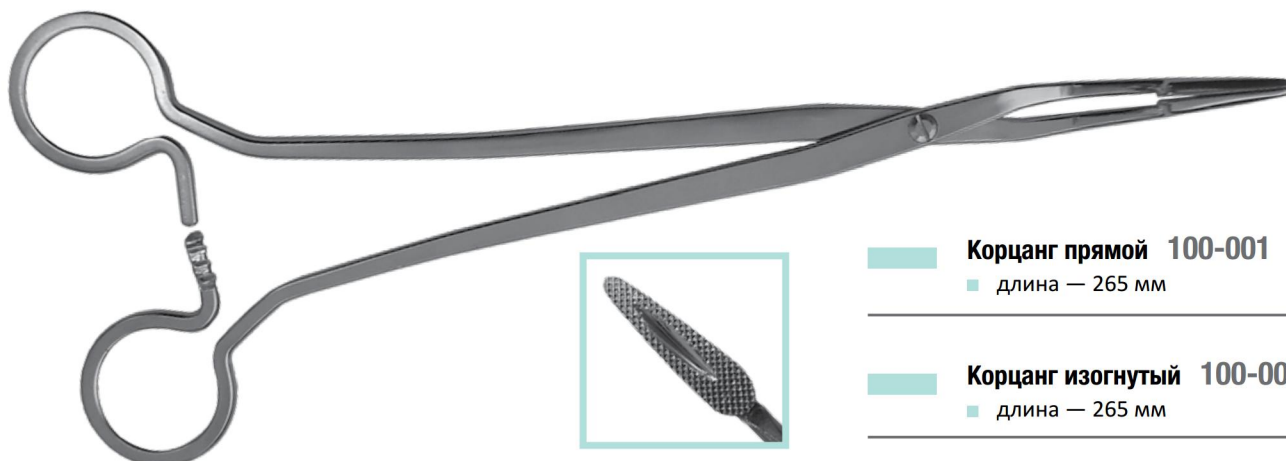


Пинцет анатомический

Артикул	L, мм
150-020	150
150-021	200



Пинцет хирургический



Корцанг прямой 100-001

■ длина — 265 мм

Корцанг изогнутый 100-002

■ длина — 265 мм